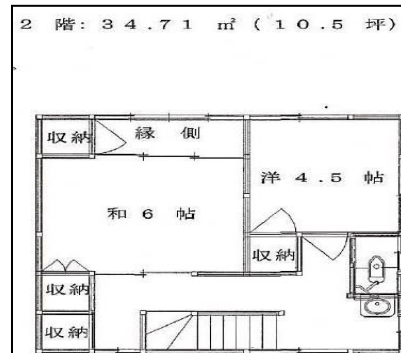
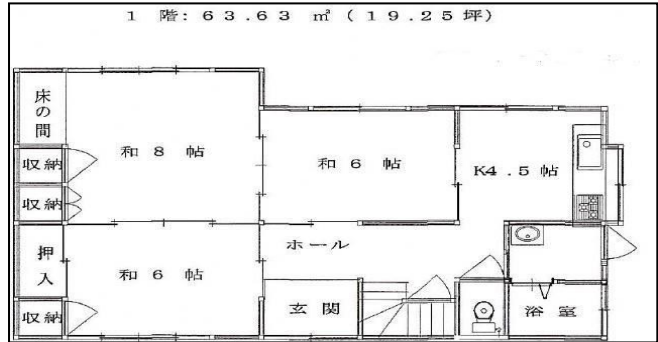


# 空き家情報登録票

## 【登録物件概要】

登録番号	第 7 1 号	物件所在地	〒413-0411 静岡県賀茂郡東伊豆町稲取	
物件種別	■建物	取扱いと金額	■賃貸（5万円/月） DIY賃貸可能	
利用状況	■住居 ※平成22年6月頃まで使用		■売買（金額：350万円）	
		階層	■2階建	
土地面積	117.25 m <sup>2</sup>	延床面積	99.37 m <sup>2</sup>	
築年数	昭和53年（築43年）	都市計画法	□都市計画区域内 □都市計画区域外	
構造	■木造			
屋根の種類	■瓦葺			
補修の要否	■必要（箇所：床一部、天戸）⇒程度（多少）			
修繕費用負担	■相談による			
電気	■引込み済	水道	■上水道	
ガス	■プロパン	トイレ	■単独浄化槽	
インターネット	■導入可			
携帯電話等	■通信可			
付帯物件	■駐車場（1台分） ■その他（物置を壊し駐車可）			

主要施設等への距離	■駅（徒歩）	伊豆稲取駅	1.0km	間取り図・地図(別紙可)
	■バス停（徒歩）	稲取温泉バス停	0.5km	
	■役場（徒歩）	東伊豆町役場	0.6km	■洋室（4.5）畳 ■和室（8）畳×2・（6）畳
	■病院（車）	東部総合病院	2.7km	※図面と現況に相違がある場合は、現況を優先いたします。
	■消防署（車）	駿東東伊豆消防署	2.6km	
	■警察署（徒歩）	稲取交番	0.5km	
	■保育園（車）	稲取保育園	4.6km	
	■幼稚園（車）	ひがしいず幼稚園	8.2km	
	■小学校（徒歩）	稲取小学校	0.6km	
	■中学校（徒歩）	稲取中学校	1.1km	
	■高等学校（車）	稲取高等学校	3.1km	
	■公園（徒歩）	稲取文化公園	0.7km	
	■スーパー（徒歩）	マックスバリュ稲取	0.8km	
	■ホームセンター（車）	コメリ（河津店）	9.9km	



特記事項 ★詳細事項・内見のお申し込みについては、指定宅建業者までお問い合わせください★  
指定宅建業者：金生地所 株式会社 TEL. 0557-95-2656

内 観

1F 和6帖・キッチン



1F 和8帖



1F 浴室・トイレ



1F 和6帖 (玄関左側)



2F 洋4.5帖



2F 和6帖

