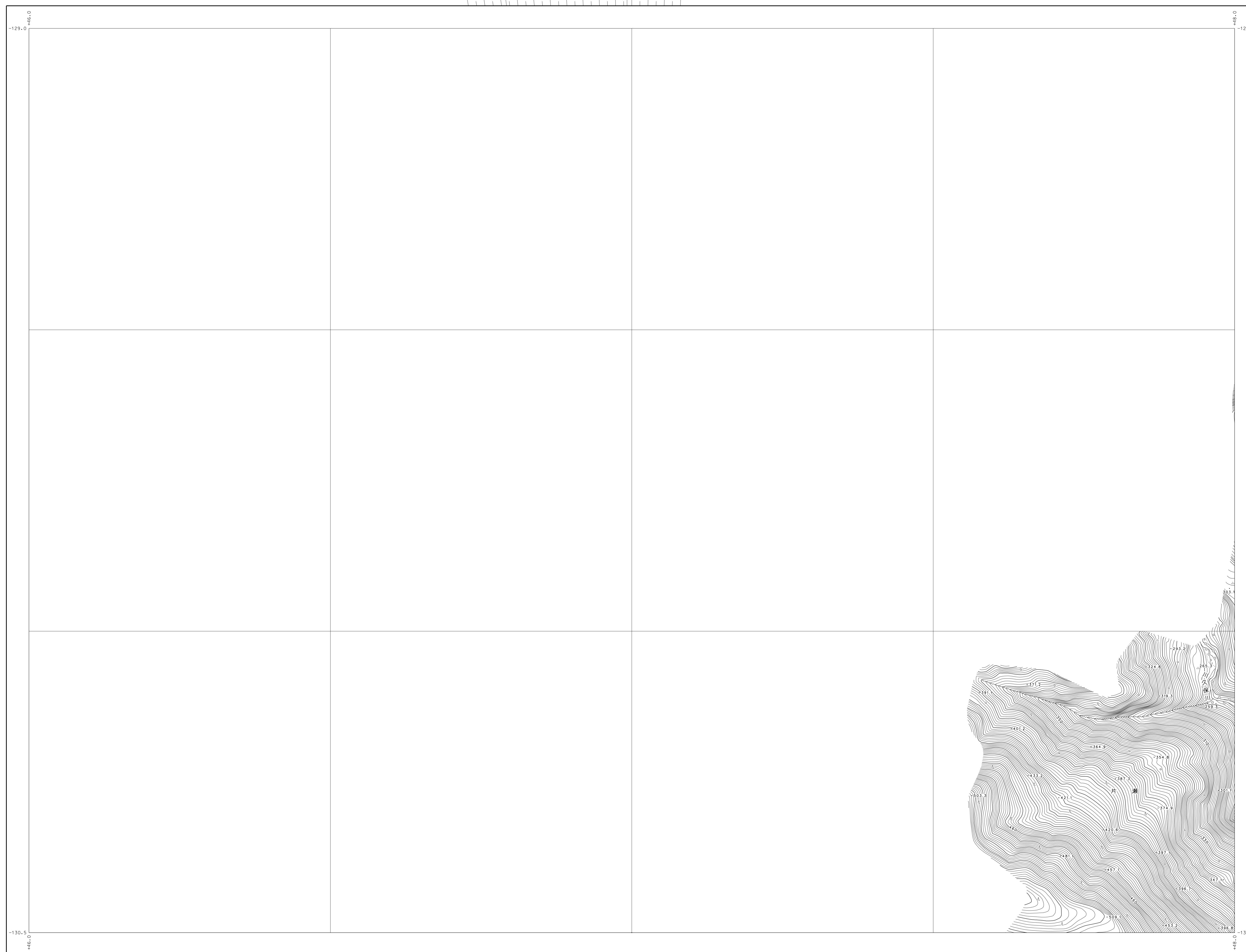


東伊豆町都市計画図

1:2,500



株式会社大瀬測量

令和2年度測量
1. 撮影 令和元年11月
2. 現地調査 令和2年7月
3. 図化 令和2年8月

1:2,500
0 50 100 200 300 400 500

この測量結果は、国土情報院員の調査を基に作成したものである。
(測量単位) 1:2,500
東伊豆町

東伊豆町27図葉之7

		1	2
		4	5
	7	8	9
	11	12	13
15	16	17	18

行政区画



記号

記号

○	公園	◎	公園
◇	公園	▽	公園
△	公園	□	公園
×	公園	☆	公園
+	公園	◎	公園
◇	公園	▽	公園
△	公園	□	公園
×	公園	☆	公園
+	公園	◎	公園
◇	公園	▽	公園
△	公園	□	公園
×	公園	☆	公園
+	公園	◎	公園
◇	公園	▽	公園
△	公園	□	公園
×	公園	☆	公園
+	公園	◎	公園

記号

〓	公園	◎	公園
◇	公園	▽	公園
△	公園	□	公園
×	公園	☆	公園
+	公園	◎	公園
◇	公園	▽	公園
△	公園	□	公園
×	公園	☆	公園
+	公園	◎	公園
◇	公園	▽	公園
△	公園	□	公園
×	公園	☆	公園
+	公園	◎	公園

座標系は平成14年国土交通省告示第9号
の規定による第二種座標系
投影変換メルクワリズ法
図面に表示してある座標値は10メートル単位
を単位とし、0.5メートル間隔
高さの標高は変換後の平均海面
等高線の間隔は2メートル
平面座標値は、世界測地系

東伊豆町27図葉之7