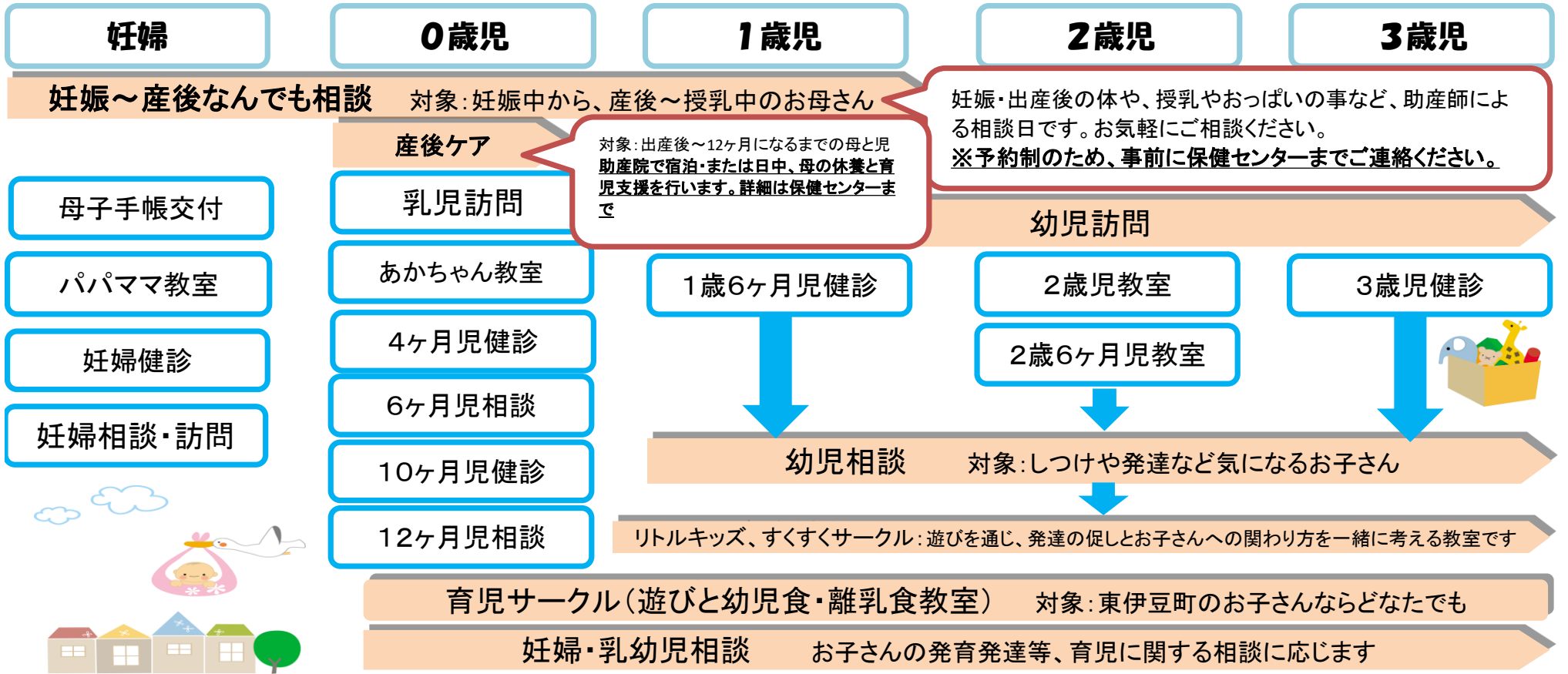


令和4年度 母子保健事業一覧 保健福祉センター 電話 (22) 2300



事業名	日程												時間
	実施月	4月	5月	6月	7月	8月	9月	10月	11月	12月	1月	2月	
妊婦・乳幼児相談	4・11	2・9	6・13	4・11	1・8	5・12	3・11	7・14	5・12	4・10	6・13	6・13	9:00~11:30
母子手帳交付	18・25	16・23・30	20・27	19・25	15・22・29	20・26	17・24・31	21・28	19・26	16・23・30	20・27	20・27	毎週月曜日(祝日の際は火曜日)
パパママ教室			15・22			21	5			12	8		9:30~12:00 (2回1コース)
妊婦～産後なんでも相談(定員4名)	相談希望の方は、保健福祉センターまでご連絡ください。												要予約
あかちゃん教室	6・20			27	10・17・31			10・24	5・21			8・22	9:45~11:15
4ヶ月児健康診査	◆4ヶ月・10ヶ月の健診は、委託医療機関で個別に受診します。												
10ヶ月児健康診査	◆受診には、母子手帳、健康診査受診票、健康診査票が必要です。転入などをお持ちでない方は、保健福祉センターまで申請にお越しください。												
6ヶ月児相談 12ヶ月児相談	4/13	6/8		8/3		10/12		12/7		2/1			水曜日
6ヶ月児	2021年(R3年) 10月生~11月生		2021年(R3年) 12月生	2022年(R4年) 1月生	2022年(R4年) 2月生~3月生		2022年(R4年) 4月生~5月生		2022年(R4年) 6月生~7月生		2022年(R4年) 8月生~9月生		受付 9:15~9:30
12ヶ月児	2021年(R3年) 3~4月生		2021年(R3年) 5月生~6月生		2021年(R3年) 7月生~8月生		2021年(R3年) 9月生~10月生		2021年(R3年) 11月生~12月生		2022年(R4年) 1月生~2月生		受付 9:45~10:00
2歳児教室	4/14		6/9		8/4		10/13		12/8		2/2		木曜日
2歳児 2歳6ヶ月児	R1年 8・9月生	R2年 2・3月生	R1年 10・11月生	R2年 4・5月生	R1・R2年 12月・1月生	R2年 6・7月生	R2年 2・3月生	R2年 8・9月生	R2年 4・5月生	R2年 10・11月生	R2年 6・7月生	R2・R3年 12・1月生	受付 9:15~9:45
1歳6ヶ月児健診 3歳児健診	4/14		6/9		8/4		10/13		12/8		2/2		木曜日
1歳6ヶ月児	R2年 8・9月生		R2年 10・11月生		R2年12月 H32年1月生		R3年 2・3月生		R3年 4・5月生		R3年 6・7月生		受付 13:30~14:00
3歳児	H31年 2・3月生		H31年 4・5月生		R1年 6・7月生		R1年 8・9月生		R1年 10・11月生		R1・R2年 12・1月生		受付 12:50~13:20
リトルキッズ 就園前対象	4/26	5/18	6/28	7/20	8/24	9/13	10/19	11/16	12/14	1/18	2/15	3/15	9:30~11:30
すくすくサークル 就園児~就学前													14:00~15:30
育児サークル (幼児食・離乳食教室)	4/22	5/27	6/24	7/29	8/26	9/30	10/28	11/30	12/23	1/27	2/24	3/24	受付 9:40~10:00

- ◆会場：保健福祉センター。対象者には、個人通知します。(4ヶ月・10ヶ月児健診は委託医療機関)
- ◆健診・相談日以外でも、お子さんの成長や、発達面などの相談のある方は、お気軽にご相談ください
- ◆新型コロナウイルス感染状況により、中止となる場合があります。

幼児食希望者は、
要事前予約(4日前まで)