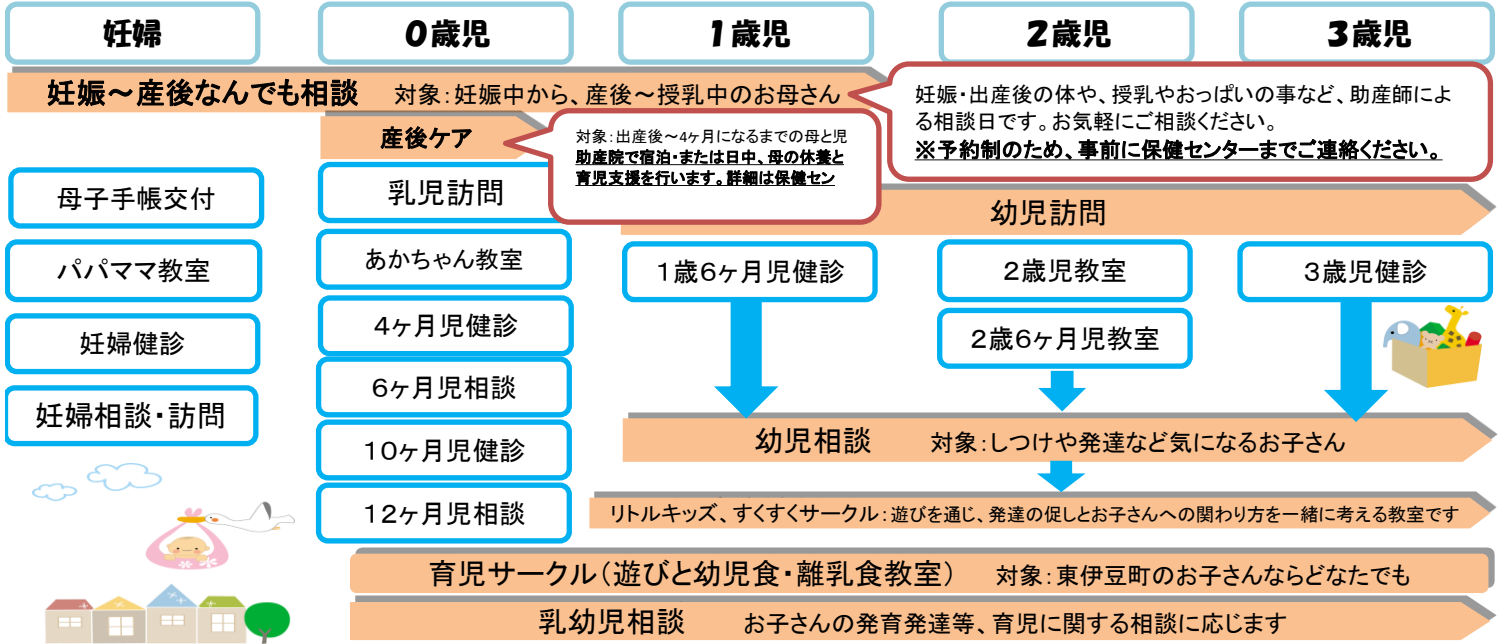


# 令和2年度 母子保健事業一覧 保健福祉センター 電話 (22) 2300



事業名	日程												時間	
	実施月	4月	5月	6月	7月	8月	9月	10月	11月	12月	1月	2月		3月
妊婦相談 (母子手帳交付)	実施日	6・13 20・27	11 18・25	1・8 15・22・29	6・13 20・27	3・11 17・24・31	7・14 23・28	5・12 19・26	2・9 16・24・30	7・14 21・28	4・12 18・25	1・8 15・22	1・8 15・22・29	9:00~11:30 毎週月曜日(祝日の 際は火曜日)
パパママ教室	実施日		20	25			16	14			15	17		9:30~12:00 (2回1コース)
妊婦～産後なんでも 相談(定員4名)	実施日	相談希望の方は、保健福祉センターまでご連絡ください。												要予約
あかちゃん教室	実施日	8・23			22・29	19	2		25	2・16・23			3・17	9:45~11:15
4ヶ月児健康診査 10ヶ月児健康診査		◆4ヶ月・10ヶ月の健診は、委託医療機関で個別に受診します。 ◆受診には、母子手帳、健康診査受診票、健康診査票が必要です。転入などでお持ちでない方は、保健福祉センターまで申請にお越しください。(印鑑が必要です)												
6ヶ月児相談 12ヶ月児相談	実施日	4/15		6/10		8/12		10/7		12/9		2/3		水曜日
6ヶ月児	対象者	2019年(R1年) 10月生~11月生		2019年(R1年) 12月生	2020年(R2年) 1月生	2020年(R2年) 2月生~3月生		2020年(R2年) 4月生~5月生		2020年(R2年) 6月生~7月生		2020年(R2年) 8月生~9月生		受付 9:15~9:30
12ヶ月児	対象者	2019年(H31年) 3~4月生		2019年(R1年) 5月生~6月生		2019年(R1年) 7月生~8月生		2019年(R1年) 9月生~10月生		2019年(R1年) 11月生~12月生		2020年(R2年) 1月生~2月生		受付 9:45~10:00
2歳児教室	実施日	4/16		6/11		8/13		10/8		12/10		2/4		木曜日
2歳児 2歳6ヶ月児	対象者	H29年 8・9月生	H30年 2・3月生	H29年 10・11月生	H30年 4・5月生	H29・H30年 12月・1月生	H30年 6・7月生	H30年 2・3月生	H30年 8・9月生	H30年 4・5月生	H30年 10・11月生	H30年 6・7月生	H30・31年 12・1月生	受付 9:15~9:45
1歳6ヶ月児健診 3歳児健診	実施日	4/16		6/11		8/13		10/8		12/10		2/4		木曜日
1歳6ヶ月児	対象者	H30年 8・9月生		H30年 10・11月生		H30年12月 H31年1月生		H31年 2・3月生		H31年・R1 4・5月生		R1年 6・7月生		受付 13:30~14:00
3歳児	対象者	H29年 2・3月生		H29年 4・5月生		H29年 6・7月生		H29年 8・9月生		H29年 10・11月生		H29・30年 12・1月生		受付 12:50~13:20
リトルキッズ 就園前対象 すくすくサークル 就園児~就学前	実施日	4/21	5/12	6/3	7/15	8/5	9/23	10/19	11/18	12/16	1/13	2/10	3/10	9:30~11:30 14:00~15:30
育児サークル (幼児食・離乳食教室)	実施日	4/24	5/29	6/26	7/31	8/28	9/25	10/28	11/11	12/25		2/26	3/26	受付 9:40~10:00

- ◆会場:保健福祉センター(4ヶ月・10ヶ月児健診は委託医療機関)
- ◆対象者には、個人通知します。
- ◆健診・相談日以外でも、お子さんの成長や、発達面などの相談のある方は、お気軽にご相談ください。

幼児食希望者は、  
要事前予約(4日前まで)